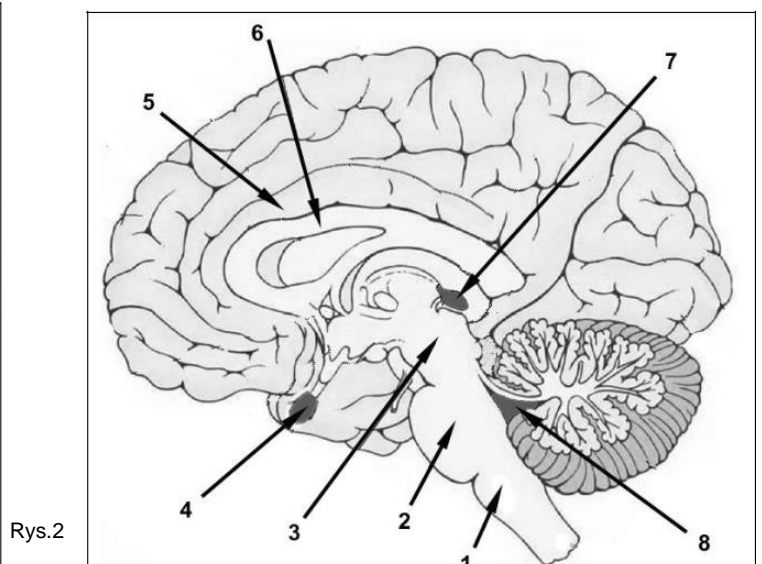
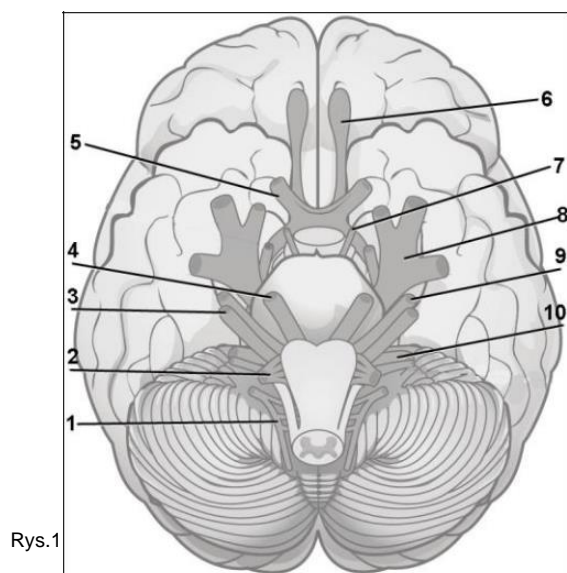
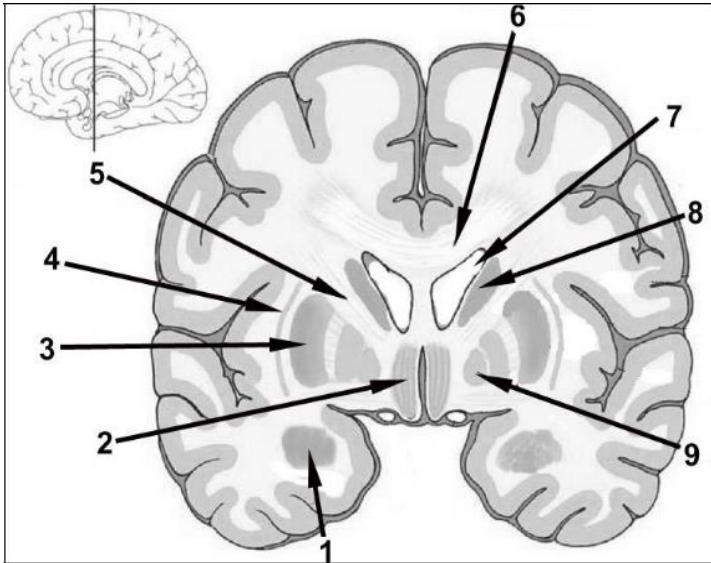


PYTANIA Z NEUROANATOMII I NEUROFIZJOLOGII NA KOŁOKWIUM WEJŚCIOWE

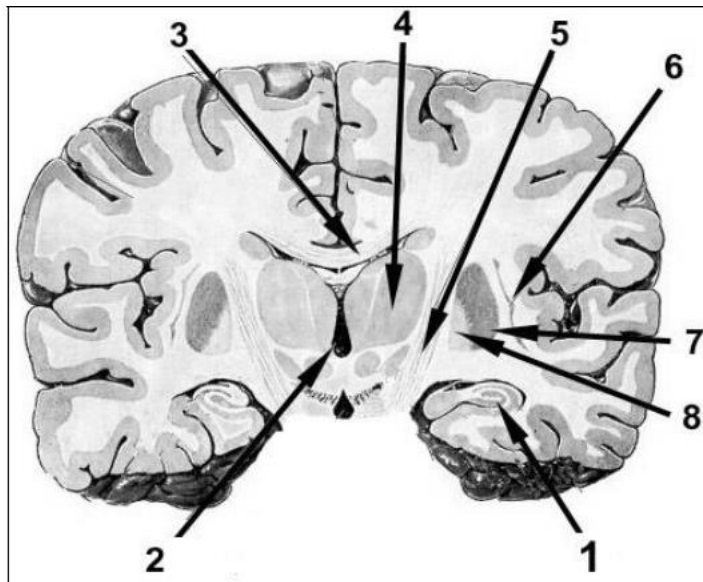
1. Przebieg i zakres unerwienia poszczególnych nerwów czaszkowych.
2. Lokalizacja jąder czuciowych nerwów czaszkowych w pniu mózgu
3. Lokalizacja jąder ruchowych nerwów czaszkowych w pniu mózgu
4. Lokalizacja jąder autonomicznych nerwów czaszkowych w pniu mózgu
5. Krążenie płynu mózgowo-rdzeniowego
6. Prawidłowy skład płynu mózgowo-rdzeniowego (zakres wartości)
7. Układ piramidowy - budowa i funkcje
8. Układ pozapiramidowy - budowa i funkcje
9. Mózdżek - budowa i funkcje
10. Układ współczulny - budowa i główne funkcje
11. Układ przywspółczulny - budowa i główne funkcje
12. Rodzaje czucia i przebieg drogi czucia powierzchownego
13. Rodzaje czucia i przebieg drogi czucia głębokiego
14. Budowa złącza nerwowo-mięśniowego
15. Przebieg drogi odruchumiotaktycznego
16. Przebieg drogi odruchumrugania
17. Przebieg drogi odruchów źrenic na światło (bezpośredniego i konsensualnego)
18. Unaczynienie mózgu
19. Unaczynienie rdzenia kręgowego
20. Budowa kręgosłupa

Jak nazywają się struktury zaznaczone na rysunku ?

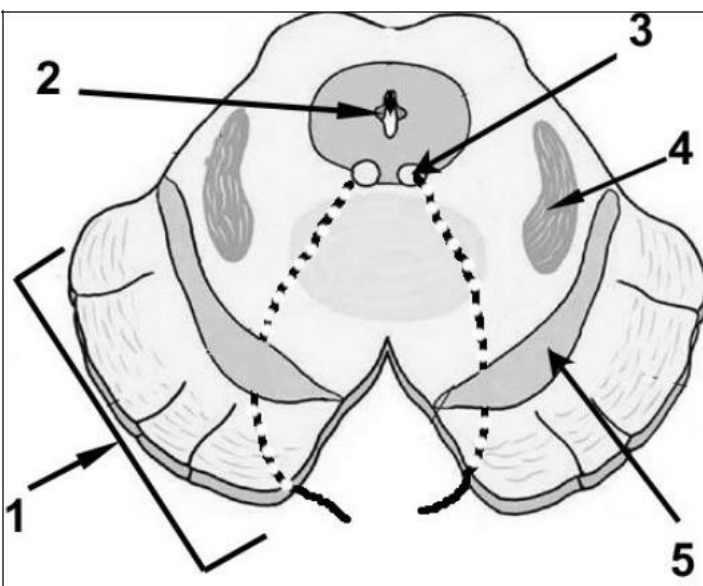




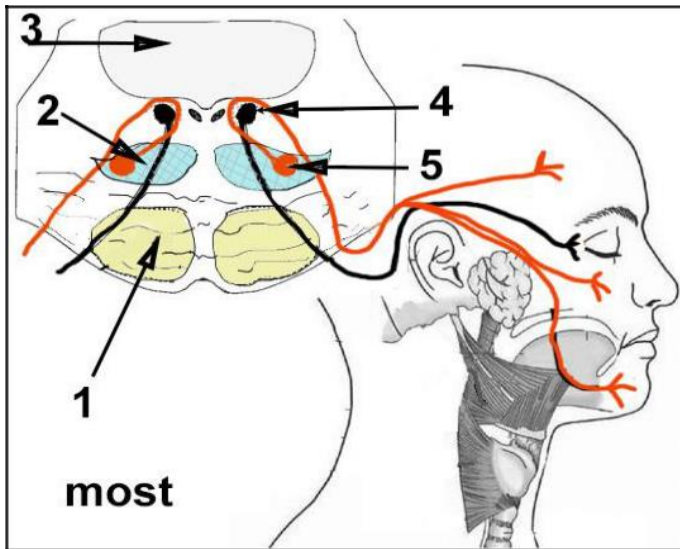
Rys.3



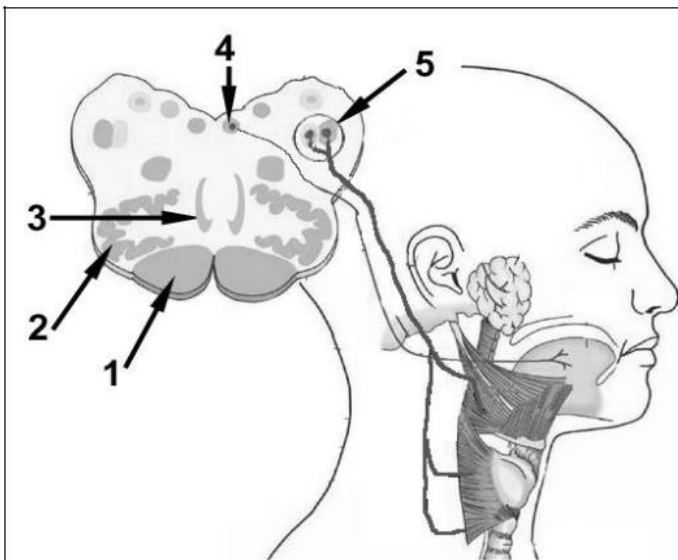
Rys.4



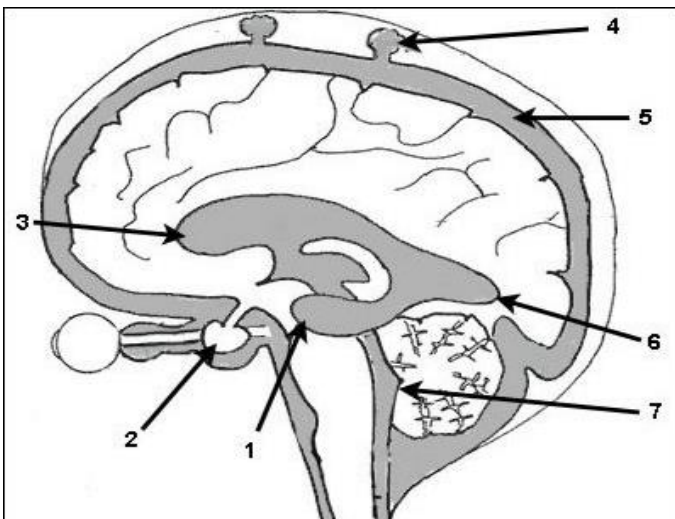
Rys.5



Rys.6

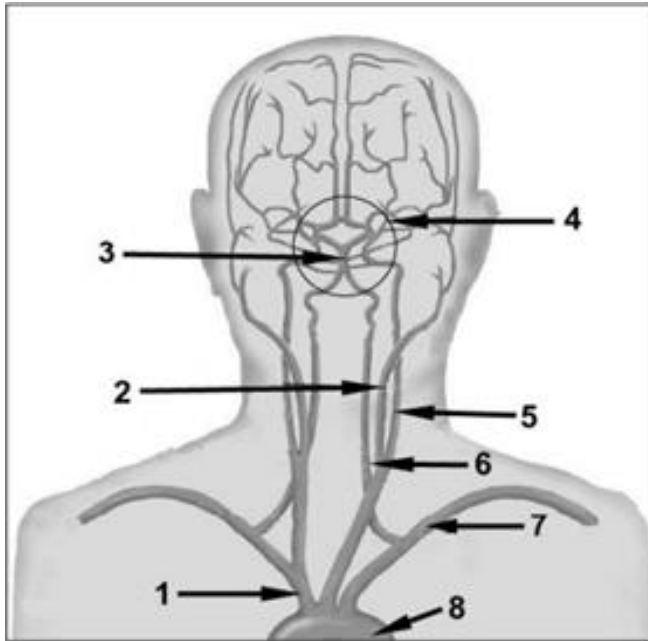


Rys.7

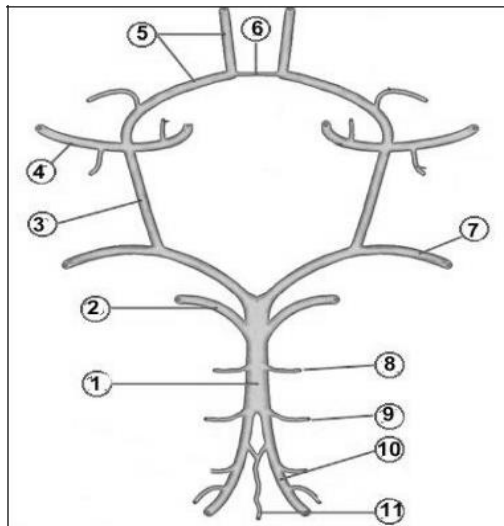


Rys.8

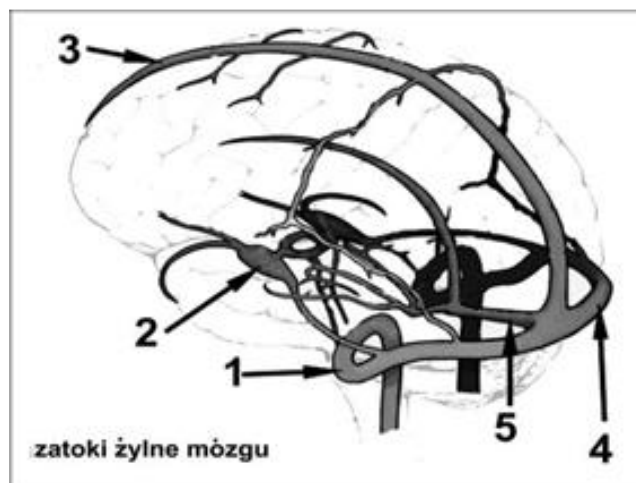
Rys.9

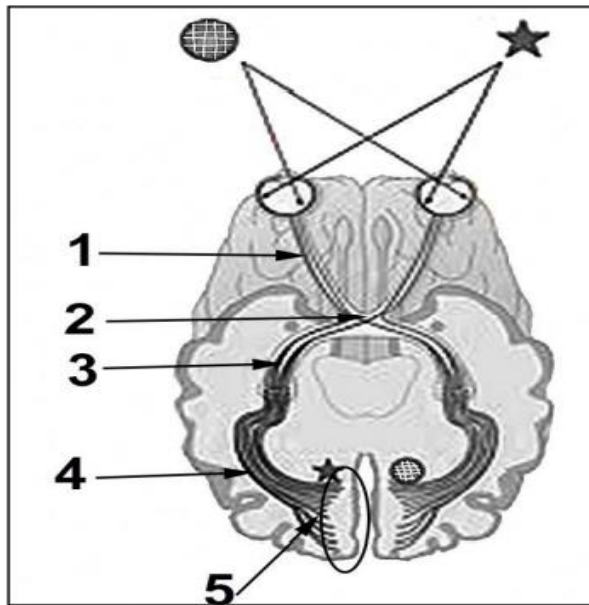


Rys.10

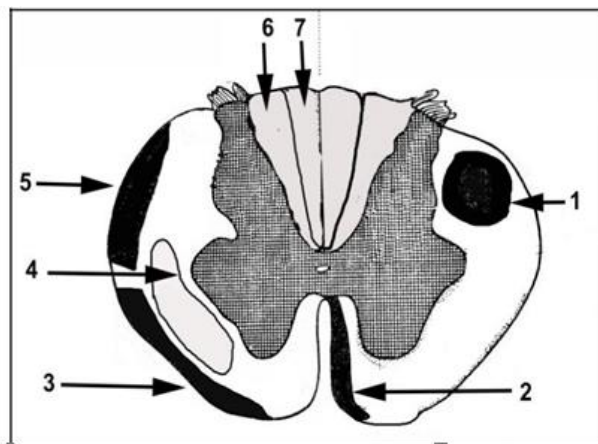


Rys.11 Zatoki żyłne mózgu

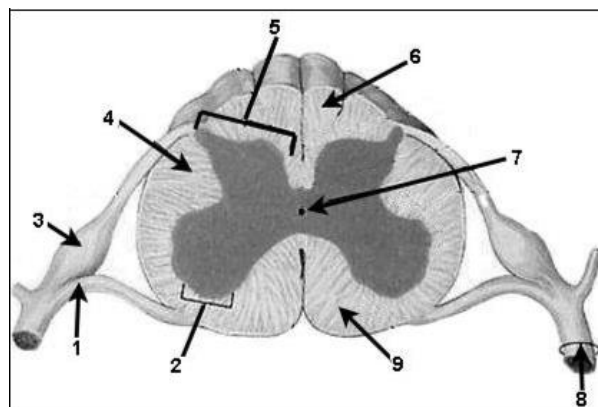




Rys.12



Rys.13 Drogi rdzenia kręgowego



Rys.14 Budowa rdzenia kręgowego