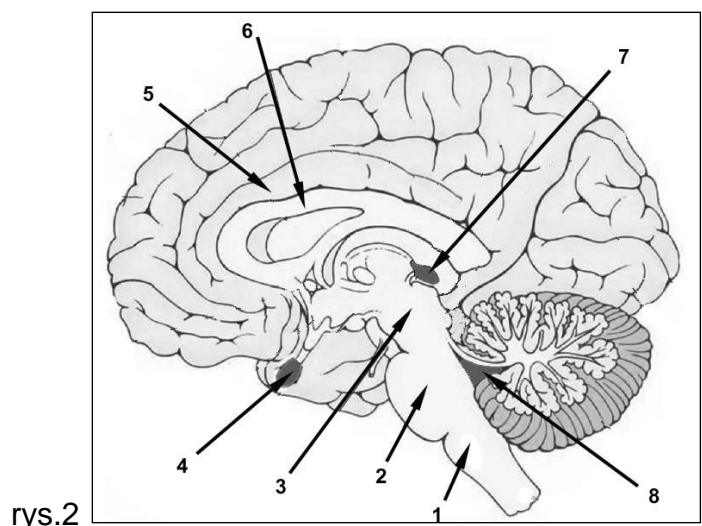
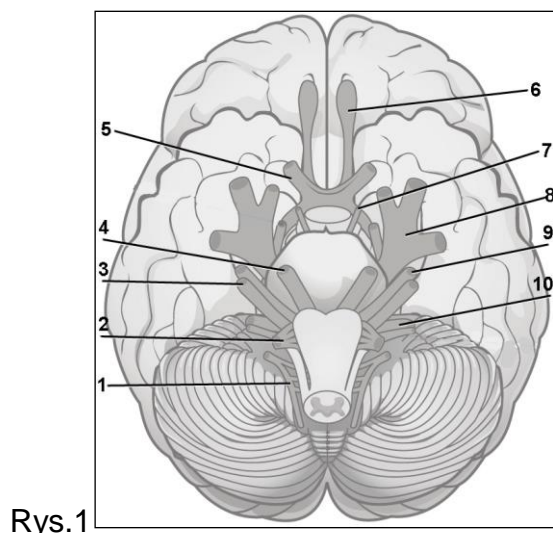
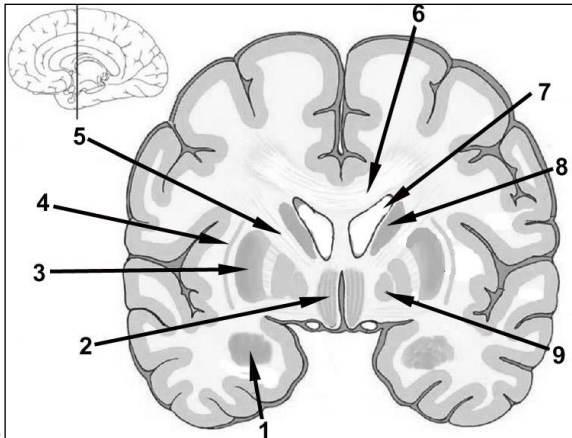


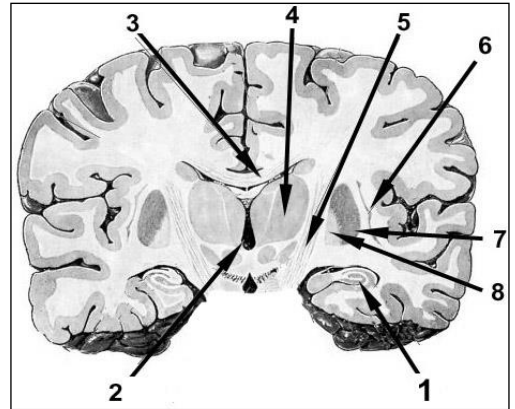
PYTANIA Z NEUROANATOMII NA KOŁOKWIUM WEJŚCIOWE

1. Lokalizacja jąder, przebieg i zakres unerwienia poszczególnych nerwów czaszkowych (I-XII)
2. Przebieg drogi wzrokowej
3. Przebieg drogi odruchu źrenic na światło
4. Unerwienie smakowe języka
5. Budowa układu komorowego
6. Krążenie płynu mózgowo-rdzeniowego
7. Prawidłowy skład płynu mózgowo-rdzeniowego
8. Droga piramidowa - przebieg i funkcje.
9. Obwodowy neuron ruchowy – schemat.
10. Przebieg odruchu miotatycznego
11. Nazwy głównych jąder podkorowych i ich lokalizacja.
12. Układ współczulny - budowa i główne funkcje
13. Układ przywspółczulny - budowa i główne funkcje
14. Rodzaje czucia powierzchniowego i głębokiego
15. Przebieg drogi czucia powierzchniowego
16. Przebieg drogi czucia głębokiego
17. Lokalizacja ośrodków mowy w mózgu
18. Proszę wymienić główne naczynia tętnicze i zaopatrywane przez nie obszary/struktury mózgowia
19. Budowa anatomiczna koła tętniczego Willisa.
20. Proszę wymienić opony mózgu / rdzenia kręgowego w kolejności od leżących na powierzchni w/w struktur do zlokalizowanych najbardziej obwodowo.
21. Jak nazywają się struktury zaznaczone na rysunku ?

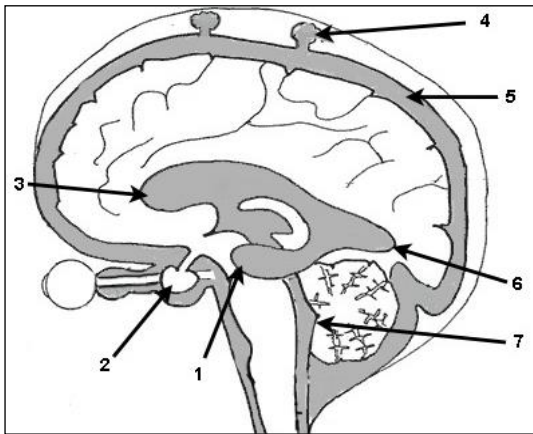




Rys.3

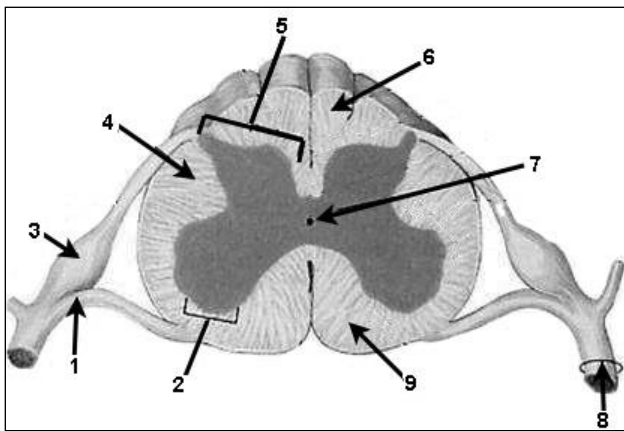


Rys.4

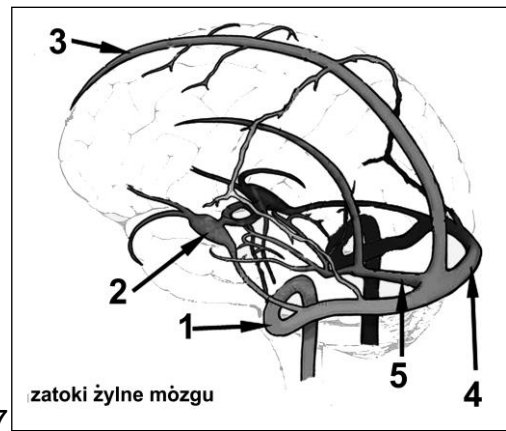


Rys.5

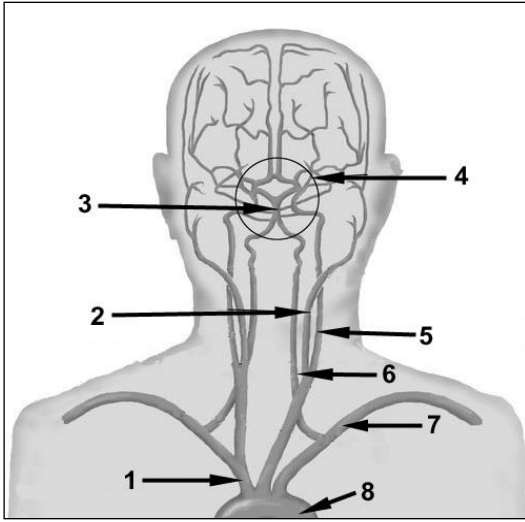
rys.6



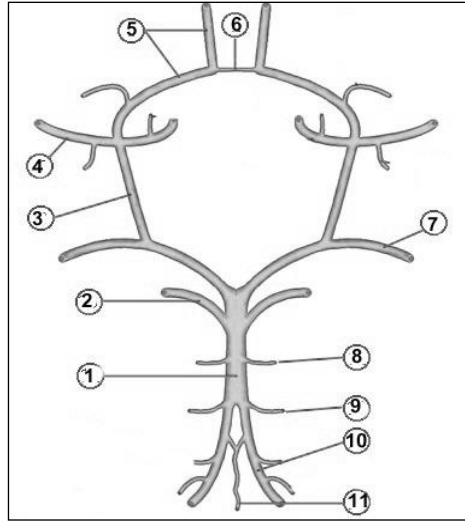
rys.7



zatoki żyłne mózgu



Rys.8



rys.9